

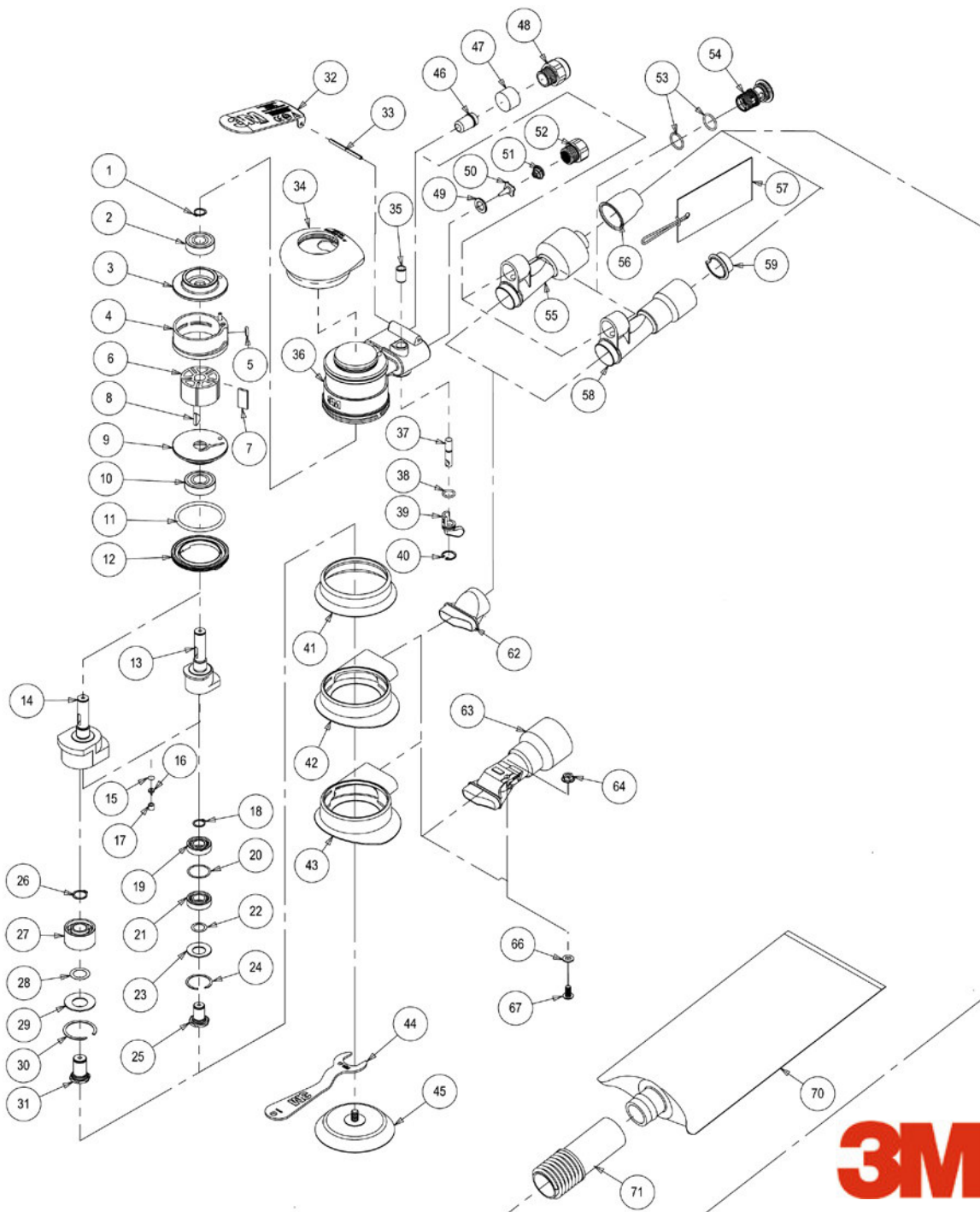
# Ersatzteilpreisliste Exzentrerschleifer

Modelle 76 mm Tellerdurchmesser



Waldemar Loeser  
GmbH & Co. KG

- Typ 20315 2,5 mm Hub **Hookit** externe Absaugung
- Typ 20316 2,5 mm Hub **Hookit** integrierter Selbstabsaugung
- Typ 63998 2,5 mm Hub **Hookit** ohne Absaugung
- Typ 20252 5,0 mm Hub **Hookit** integrierter Selbstabsaugung
- Typ 20250 5,0 mm Hub **Hookit** ohne Absaugung
- Typ 63376 5,0 mm Hub **Hookit** externe Absaugung
- Typ 63377 5,0 mm Hub **Hookit** integrierter Selbstabsaugung
- Typ 63375 5,0 mm Hub **Hookit** ohne Absaugung



**3M** Autorisierter  
Technischer  
Kundendienst  
Schleif- und Poliersysteme

# Ersatzteilpreisliste Exzentrerschleifer

## Modelle 76 mm Tellerdurchmesser



Waldemar Loeser  
GmbH & Co. KG

Abb.-Nr.	3M-Teil-Nummer	Beschreibung
1	3M-A0040	Seegerring
2	3M-A0021	Lager
3	3M-B0017	obere Lagerplatte
4	3M-A0005	Zylinder
5	3M-A0042	O-Ring
6	3M-B0005	Rotor
7	3M-A0010	Lamellen
8	3M-A0041	Passfeder
9	3M-B0016	Untere Lagerplatte
10	3M-A0019	Lager
11	3M-A0045	Motordichtungsring
12	3M-A0001	Motorbefestigungsring
13	3M-B0084	3" x 3/32 Hub 2,5mm Exzenterwelle
14	3M-B0309	3" x 3/16 Hub 5mm Exzenterwelle
15	3M-A0122	Filter
16	3M-A0121	Absperrventil
17	3M-A0120	Ventilhalterung
18	3M-A0107	Sicherungsring
19	3M-A0162	Rillenkugellager
20	3M-A0196	Distanzring
21	3M-A0161	Rillenkugellager
22	3M-A0108	Ausgleichscheibe
23	3M-A0126	Dichtungsring
24	3M-A0177	Sicherungsring
25	3M-B0083	Spindel
26	3M-A0090	Sicherungsring
27	3M-A0938	Doppelrillenkugellager
28	3M-A0016	Distanzring
29	3M-A0017	Dichtungsring
30	3M-A0018	Sicherungsring
31	3M-B0312	Spindel
32	3M-A1351	Hebel für 2,5mm (3/32 in) Hub
32	3M-A1352	Hebel für 5mm (3/16 in) Hub
33	3M-A0031	Splint
34	3M-B0321	Gummigriff
34	3M-B0322	Option Gummigriff 3 in
35	3M-A0015	Ventilführung
36	3M-A1332	Gehäuse
37	3M-A0008	Ventilschaft
38	3M-A0043	O-Ring
39	3M-B0014	Regulierhebel
40	3M-A0039	Seegerring
41	3M-A1334	Abdeckring für 3" (ohne Absaugung)
42	3M-A1335	Abdeckung für 3" Teller für 2,5mm Hub (mit Absaugung)
43	3M-A1230	Abdeckung für 3"Teller für 5mm Hub (mit Absaugung)
44	3M-A1776	Maulschlüssel
46, 47, 48	3M-A1991	Schalldämpfer Set
49	3M-A0009	Ventilsitz
50	3M-A0007	Ventil
51	3M-A0014	Ventilfeder
52	3M-A0013	Gewindeinsatz
53	3M-A0044	O-Ringe
54	3M-A0006	Befestigung für Eigenabsaugung
55	3M-A1338	Anschluss für Eigenabsaugung 28 mm
56	3M-A0778	Schlauchdichtung 28 mm
62	3M-A1333	Saugstutzen
63	3M-A1343	Schlauchanschluss für zentrale Absaugung 28 mm
64	3M-A0048	Bundmutter
66	3M-A0047	Dichtung
67	3M-A0769	Schraube
70	3M-A1668	Filterbeutel (20452-3M Bestellnr.) 10 Stck.
71	3M-A1669	Filterbeuteladapter (20453-3M Bestellnr.)

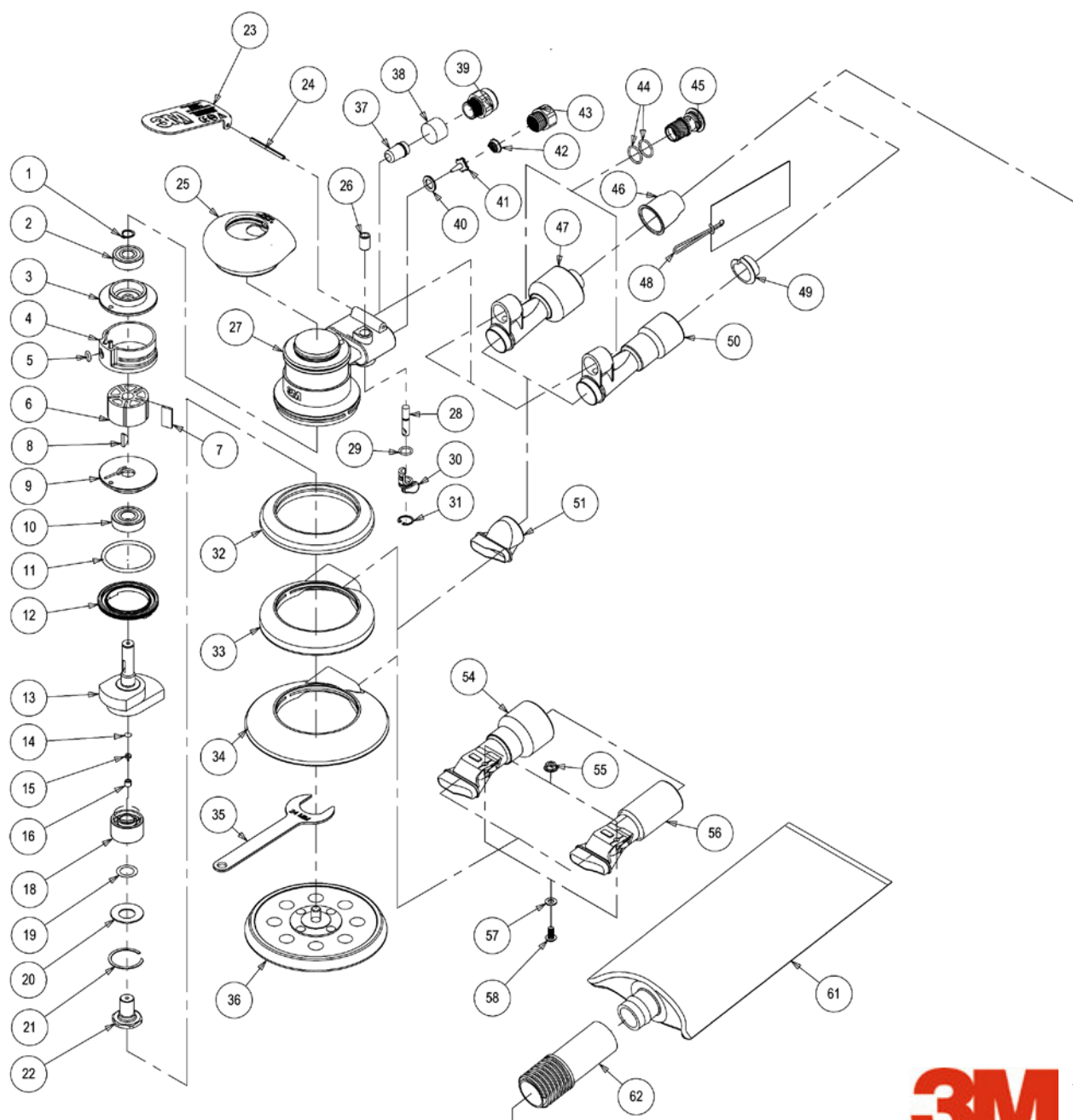
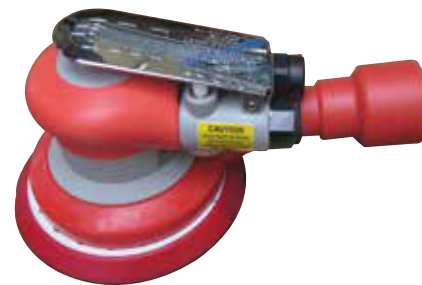
# Ersatzteilpreisliste Exzenterschleifer

Modelle 125 mm Tellerdurchmesser



Waldemar Loeser  
GmbH & Co. KG

- Typ 20321 2,5 mm Hub **Hookit** externe Absaugung
- Typ 20322 2,5 mm Hub **Hookit** integrierter Selbstabsaugung
- Typ 20320 2,5 mm Hub **Stikit** ohne
- Typ 20318 5,0 mm Hub **Hookit** externe Absaugung
- Typ 20319 5,0 mm Hub **Hookit** integrierter Selbstabsaugung
- Typ 20317 5,0 mm Hub **Stikit** ohne
- Typ 20254 8,0 mm Hub **Hookit** externe Absaugung
- Typ 20255 8,0 mm Hub **Hookit** integrierter Selbstabsaugung



**3M** Autorisierter  
Technischer  
Kundendienst  
Schleif- und Poliersysteme

# Ersatzteilpreisliste

## Exzentrerschleifer

### Modelle 125 mm Tellerdurchmesser



Waldemar Loeser  
GmbH & Co. KG

Abb.-Nr.	3M-Teil-Nummer	Beschreibung
1	3M-A0040	Seegerring
2	3M-A0021	oberes Lager
3	3M-B0017	obere Lagerplatte
4	3M-A0005	Zylinder
5	3M-A0042	O-Ring
6	3M-B0005	Rotor
7	3M-A0010	Lamellen
8	3M-A0041	Passfeder
9	3M-B0016	untere Lagerplatte
10	3M-A0019	unteres Lager
11	3M-A0045	Motordichtungsring
12	3M-A0001	Motorbefestigungsring
13	3M-B0279	5" x 3/32 Hub 2,5mm Exzenterwelle
13	3M-B0277	5" x 3/16 Hub 5mm Exzenterwelle
13	3M-B0348	5 „ x 5/16 Hub 8mm Exzenterwelle
14	3M-A0122	Filter
15	3M-A0121	Absperrventil
16	3M-A0120	Ventilhalterung
18	3M-A0938	Doppelrillenkugellager 1RS
19	3M-A0016	Distanzring
20	3M-A0017	Dichtungsring
21	3M-A0018	Sicherungsring
22	3M-B0018	Spindel
23	3M-A1351	Hebel für 2,5mm (3/32 in) Hub
23	3M-A1352	Hebel für 5mm (3/16 in) Hub
23	3M-A1447	Hebel für 8mm (5/16 in) Hub
24	3M-A0031	Splint
25	3M-B0321	Gummigriff
25	3M-B0322	Option Gummigriff 3 in
26	3M-A0015	Ventilführung
27	3M-A1330	Gehäuse
28	3M-A0008	Ventilschaft
29	3M-A0043	O-Ring
30	3M-B0014	Regulierhebel
31	3M-A0039	Seegerring
32	3M-A1346	Abdeckring für 5 + 6" (ohne Absaugung)
33	3M-A1347	Abdeckung für 5 in.Teller (für Absaugung)
35	3M-A0022	Maulschlüssel
37, 38, 39	3M-A1991	Schalldämpfer Set
40	3M-A0009	Ventilsitz
41	3M-A0007	Ventil
42	3M-A0014	Ventilfeder
43	3M-A0013	Gewindeinsatz
44	3M-A0044	O-Ringe
45	3M-A0006	Befestigung für Eigenabsaugung
46	3M-A0778	Schlauchdichtung 28 mm
47	3M-A1338	Anschluss für Eigenabsaugung 28 mm
51	3M-A1333	Saugstutzen
54	3M-A1343	Schlauchanschluss für zentrale Absaugung 28 mm
55	3M-A0048	Bundmutter
56	3M-B0065	Schlauchadapter
57	3M-A0047	Dichtung
58	3M-A0769	Schraube
59	3M-A1434	Staubsaugerbeutel
60	3M-C0109	Staubsaugerbeuteleinsatz
61	3M-A1668	Filterbeutel (20452-3M Bestellnr.) 10 Stck.
62	3M-A1669	Filterbeuteladapter (20453-3M Bestellnr.)
	3M-AT 525	Austauschmotor komplett
	3M-AT 505	Austauschmotor komplett
	3M-AT 508	Austauschmotor komplett



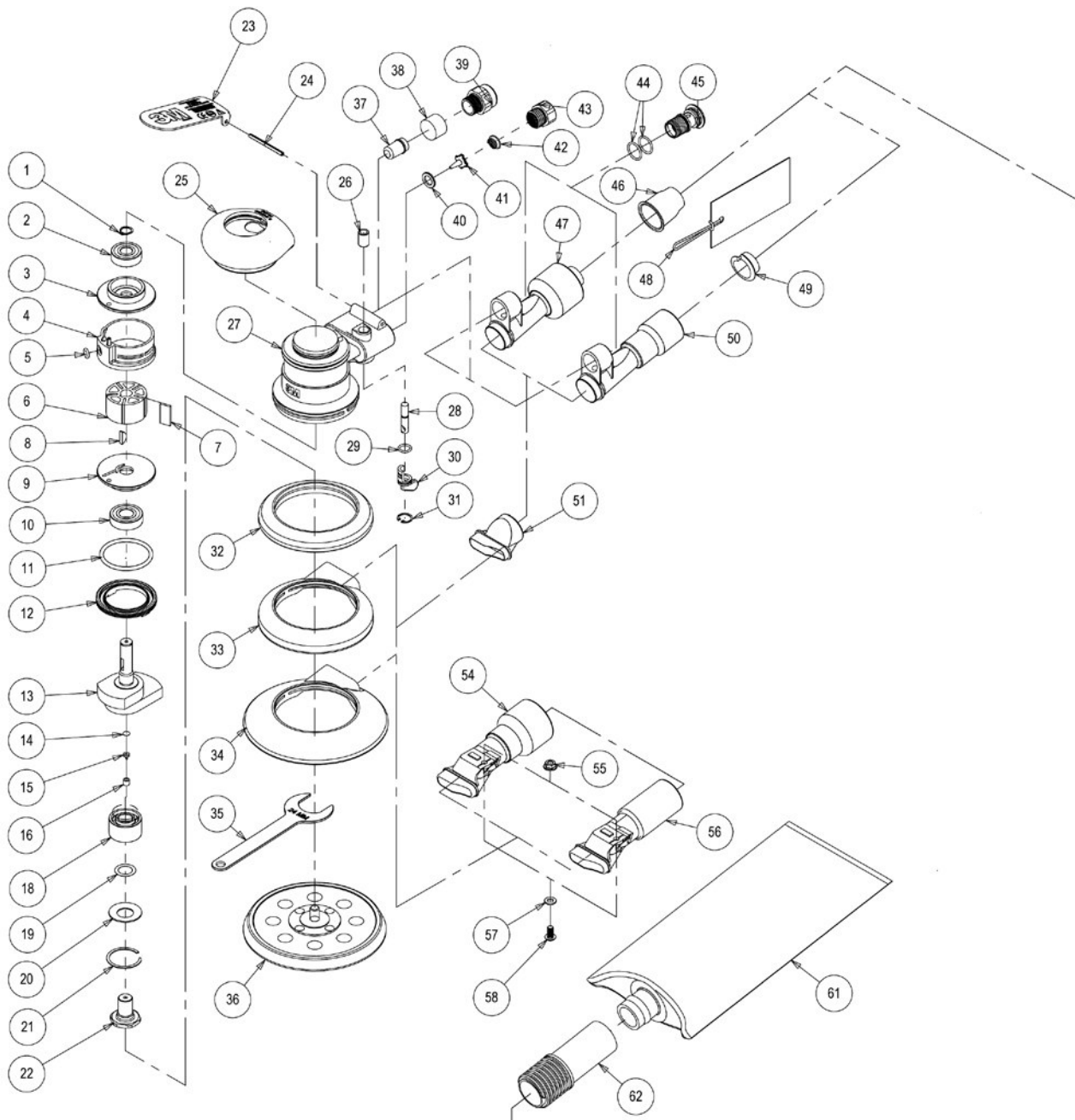
# Ersatzteilpreisliste Exzentrerschleifer

## Modelle 150 mm Tellerdurchmesser



Waldemar Loeser  
GmbH & Co. KG

- Typ 20463 2,5 mm Hub **Hookit** externe Absaugung
- Typ 20464 2,5 mm Hub **Hookit** integrierter Selbstabsaugung
- Typ 20328 2,5 mm Hub **Stikit** ohne
- Typ 20461 5,0 mm Hub **Hookit** externe Absaugung
- Typ 20462 5,0 mm Hub **Hookit** integrierter Selbstabsaugung
- Typ 20325 5,0 mm Hub **Hookit** ohne
- Typ 63373 8,0 mm Hub **Hookit** externe Absaugung
- Typ 63372 8,0 mm Hub **Hookit** integrierter Selbstabsaugung



**3M** Autorisierter  
Technischer  
Kundendienst  
Schleif- und Poliersysteme

# Ersatzteilpreisliste Exzentrerschleifer

## Modelle 150 mm Tellerdurchmesser



Waldemar Loeser  
GmbH & Co. KG

Abb.-Nr.	3M-Teil-Nummer	Beschreibung
1	3M-A0040	Seegerring
2	3M-A0021	oberes Lager
3	3M-B0017	obere Lagerplatte
4	3M-A0005	Zylinder
5	3M-A0042	O-Ring
6	3M-B0005	Rotor
7	3M-A0010	Lamellen
8	3M-A0041	Passfeder
9	3M-B0016	untere Lagerplatte
10	3M-A0019	unteres Lager
11	3M-A0045	Motordichtungsring
12	3M-A0001	Motorbefestigungsring
13	3M-B0280	6" x 3/32 Hub 2,5mm Exzenterwelle
13	3M-B0278	6" x 3/16 Hub 5mm Exzenterwelle
13	3M-B0334	6 „ x 5/16 Hub 8mm Exzenterwelle
14	3M-A0122	Filter
15	3M-A0121	Absperrventil
16	3M-A0120	Ventilhalterung
18	3M-A0938	Doppelrillenkugellager 1RS
19	3M-A0016	Distanzring
20	3M-A0017	Dichtungsring
21	3M-A0018	Sicherungsring
22	3M-B0018	Spindel
23	3M-A1351	Hebel für 2,5mm (3/32 in) Hub
23	3M-A1352	Hebel für 5mm (3/16 in) Hub
23	3M-A1447	Hebel für 8mm (5/16 in) Hub
24	3M-A0031	Splint
25	3M-B0321	Gummigriff
25	3M-B0322	Option Gummigriff 3 in
26	3M-A0015	Ventilführung
27	3M-A1330	Gehäuse
28	3M-A0008	Ventilschaft
29	3M-A0043	O-Ring
30	3M-B0014	Regulierhebel
31	3M-A0039	Seegerring
32	3M-A1346	Abdeckring für 5 + 6" (ohne Absaugung)
34	3M-A1348	Abdeckung für 6 in.Teller (für Absaugung)
35	3M-A0022	Maulschlüssel
37, 38, 39	3M-A1991	Schalldämpfer
40	3M-A0009	Ventilsitz
41	3M-A0007	Ventil
42	3M-A0014	Ventilfeder
43	3M-A0013	Gewindeeinsatz
44	3M-A0044	O-Ringe
45	3M-A0006	Befestigung für Eigenabsaugung
46	3M-A0778	Schlauchdichtung 28 mm
47	3M-A1338	Anschluss für Eigenabsaugung 28 mm
51	3M-A1333	Saugstutzen
54	3M-A1343	Schlauchanschluss für zentrale Absaugung 28 mm
55	3M-A0048	Bundmutter
56	3M-A1345	Absaugstutzen
57	3M-A0047	Dichtung
58	3M-A0769	Schraube
59	3M-A1434	Staubsaugerbeutel
60	3M-C0109	Staubsaugerbeuteleinsatz
61	3M-A1668	Filterbeutel (20452-3M Bestellnr.) 10 Stck.
62	3M-A1669	Filterbeuteladapter (20453-3M Bestellnr.)
	3M-AT 625	Austauschmotor komplett
	3M-AT 605	Austauschmotor komplett
	3M-AT 608	Austauschmotor komplett