

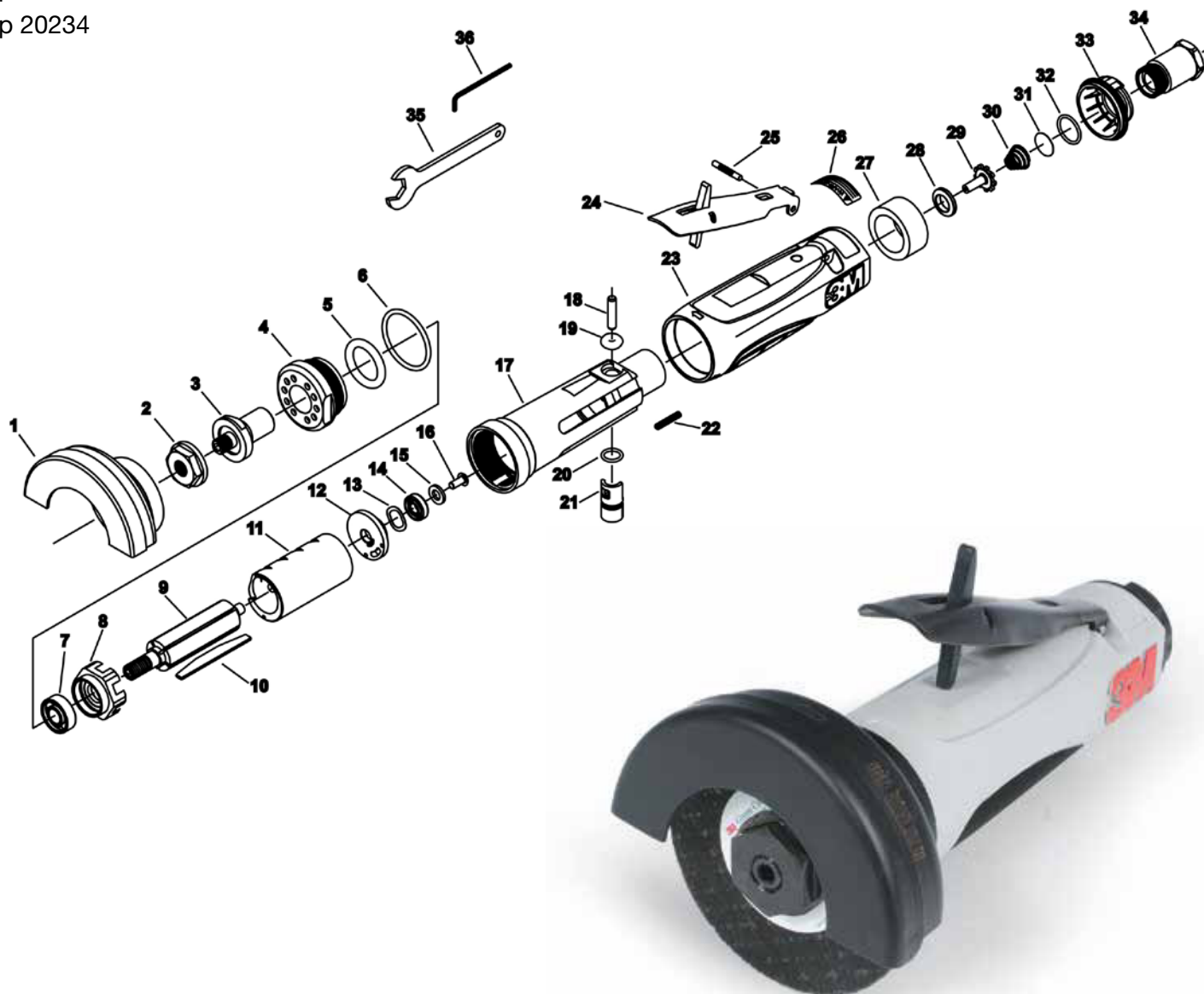
Ersatzteilpreisliste Trennschleifer



Waldemar Loeser
GmbH & Co. KG

Typ 20233

Typ 20234



Geräteausstattung/Spezifikationen:

| Modell-Nummer | Seiten-Griff | Dreh-scheibe Größe | Geschw. U/min | Produkt-Netto-gew. kg. (Pf.) | Höhe mm (Zoll) | Länge mm (Zoll) | *Lärmpegel dBA Druck (Leistung) | **Vibrationspegel m/s ² (ft/s ²) | **Unsicherheit K m/s ² |
|---------------|--------------|--------------------|---------------|------------------------------|----------------|-----------------|---------------------------------|---|-----------------------------------|
| 20233 | n. zutr. | 3" | 25.000 | 0,95 (2,09) | 76,2 (3,00) | 196 (7,75) | 83,5 (95,1) | 11,1 (36,5) | 4,44 |
| 20234 | n. zutr. | 4" | 20.000 | 1,02 (2,25) | 82,5 (3,25) | 196 (7,75) | 83,5 (95,1) | 19,8 (65,1) | 7,92 |

3M Autorisierter
Technischer
Kundendienst
Schleif- und Poliersysteme

Ersatzteilpreisliste

Trennschleifer



Waldemar Loeser
GmbH & Co. KG

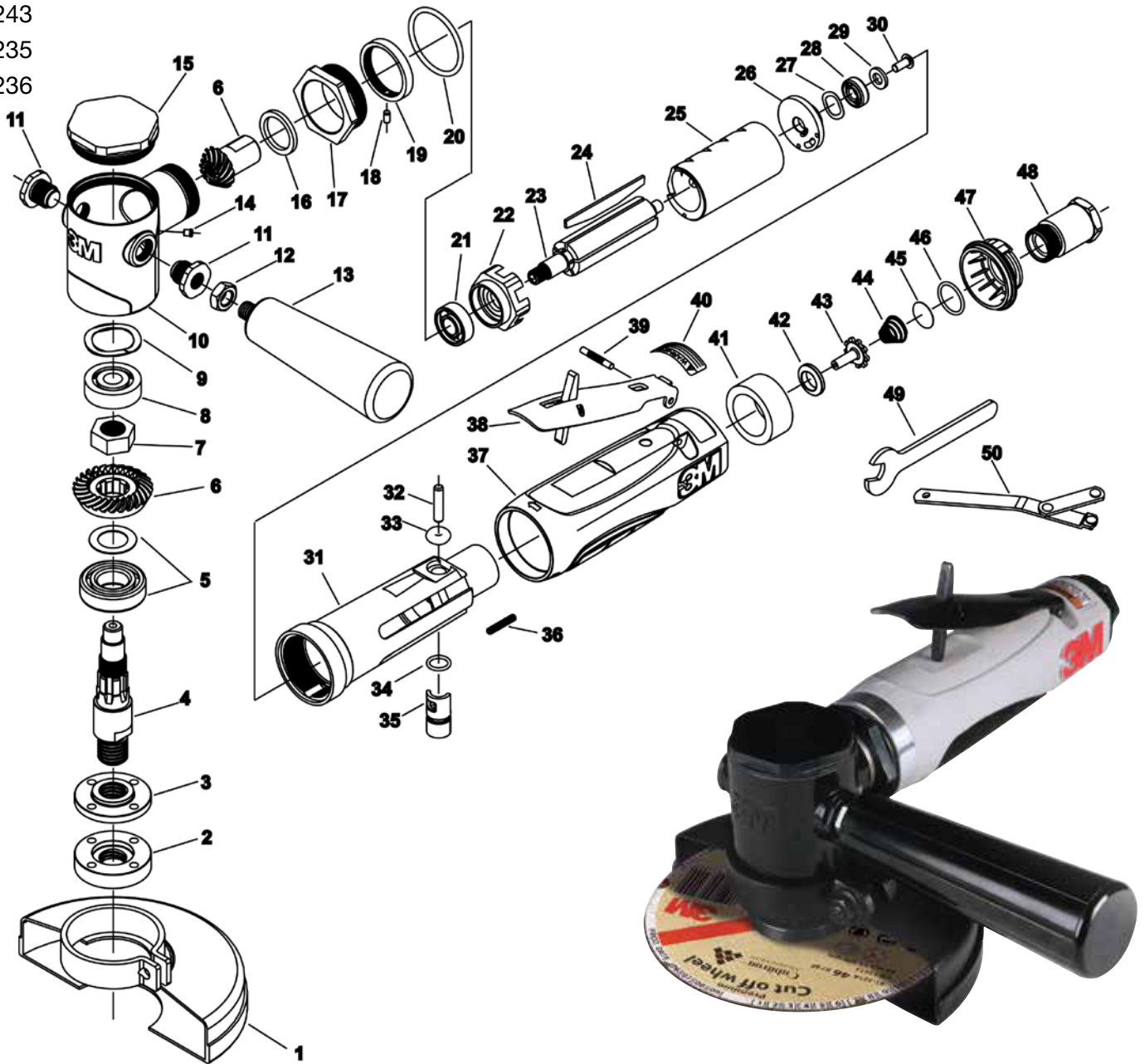
| Abb.-Nr. | 3M-Teil-Nummer | Beschreibung |
|----------|----------------|--|
| 1 | 3M-06570 | 3" Trennscheibenschutz |
| 1 | 3M-06594 | 4" Trennscheibenschutz |
| 2 | 3M-06585 | Scheibenhalterung |
| 3 | 3M-06584 | Aufsteckvorrichtung |
| 4 | 3M-06565 | Halterung |
| 5 | 3M-06579 | O-Ring 7/8" x 1/4" x 3/16" |
| 6 | 3M-06609 | O-Ring 7/8" x 1/4" x 3/16" |
| 7 | 3M-06510 | Kugellager 3/8" x 7/8" x 9/32" |
| 8 | 3M-06639 | vordere Abdeckplatte |
| 9 | 3M-06561 | Rotor |
| 10 | 3M-06643 | Lamellen (1 Satz = 5 Stk.) |
| 11 | 3M-06563 | Zylinder (25.000 U/min) |
| 11 | 3M-06601 | Zylinder (20.000 U/min) |
| 12 | 3M-06560 | hintere Abdeckplatte |
| 13 | 3M-06527 | Wellenscheibe 0,440" x 0,618" x 0,008" |
| 14 | 3M-06508 | Kugellager |
| 15 | 3M-06567 | Unterlegscheibe 0,251" x 0,468" x 0,063" |
| 16 | 3M-06568 | Schraube |
| 17 | 3M-06638 | Gehäuse |
| 18 | 3M-06558 | Torr-Stift, 3/16" x 7/8" |
| 19 | 3M-06543 | O-Ring |
| 20 | 3M-06511 | O-Ring |
| 21 | 3M-06556 | Regler |
| 22 | 3M-06501 | Schraube, 6-32 x 3/4" Set Innensechskant |
| 23 | 3M-06598 | Isoliermantel |
| 24 | 3M-06642 | Hebel |
| 25 | 3M-06559 | Knebelkerbstift, 1/8" x 7/8" Typ E |
| 26 | 3M-06566 | Warnhinweisschild |
| 27 | 3M-06557 | Dämpfer |
| 28 | 3M-06552 | Drosselventilsitz |
| 29 | 3M-06553 | Drosselventil |
| 30 | 3M-06554 | Konusfeder |
| 31 | 3M-06555 | Schirm |
| 32 | 3M-06608 | O-Ring, 1/16" x 5/8" x 3/4" |
| 33 | 3M-06604 | Drehbares Abgasschott |
| 34 | 3M-06605 | Einlassadapter |
| 34 | 3M-06607 | Ansaugbuchse, 3/8" NPT (4") |
| 35 | 3M-06522 | 7/8" Schlüssel |
| 36 | 3M-06610 | 3/16" Sechskantschlüssel |

Ersatzteilpreisliste Trennschleifer



Waldemar Loeser
GmbH & Co. KG

Typ 20243
Typ 20235
Typ 20236



Geräteausstattung/Spezifikationen:

| Modell- Nummer | Seiten- Griff | Dreh- scheibe Größe | Geschw. U/min | Produkt-Netto- gew. kg. (Pf.) | Höhe mm (Zoll) | Länge mm (Zoll) | *Lärmpegel dBA Druck (Leistung) | **Vibrationspegel m/s ² (ft/s ²) | **Unsicherheit K m/s ² |
|-------------------|------------------|---------------------------|------------------|----------------------------------|-------------------|--------------------|------------------------------------|--|--------------------------------------|
| 20243 | Ja | 4 1/2" | 12.000 | 1,49 (3,30) | 133 (5,25) | 222 (8,75) | 83,5 (95,1) | 8,1 (26,6) | 3,24 |
| 20235 | Ja | 5" | 12.000 | 1,57 (3,47) | 133 (5,25) | 222 (8,75) | 83,5 (95,1) | 8,1 (26,6) | 3,24 |
| 20236 | Ja | 6" | 10.000 | 1,67 (3,69) | 133 (5,25) | 222 (8,75) | 83,5 (95,1) | 8,1 (26,6) | 3,24 |

3M Autorisierter
Technischer
Kundendienst
Schleif- und Poliersysteme

Ersatzteilpreisliste

Trennschleifer



Waldemar Loeser
GmbH & Co. KG

| Abb.-Nr. | 3M-Teil-Nummer | Beschreibung |
|----------|----------------|---|
| 1 | 3M-06597 | 4 1/2" Trennscheibenschutz |
| 1 | 3M-06595 | 5" Trennscheibenschutz |
| 1 | 3M-06596 | 6" Trennscheibenschutz |
| 2 | 3M-06590 | Scheibhalterung |
| 3 | 3M-06589 | Aufsteckvorrichtung |
| 4 | 3M-06651 | Abtriebsspindel |
| 5 | 3M-06648 | Getriebe-Abstandshalter und Kugellager |
| 6 | 3M-06644 | Spiral-Kegelgetriebe |
| 7 | 3M-06504 | Elastische Arretiermutter 9/16"-18 |
| 8 | 3M-06542 | Kugellager |
| 9 | 3M-06550 | Wellenscheibe |
| 10 | 3M-06649 | HD Winkelspindel |
| 11 | 3M-06654 | Sechskant-Flanschschraube (2) à |
| 12 | 3M-06503 | Kontermutter |
| 13 | 3M-06526 | Griff |
| 14 | 3M-06523 | Schmier-Fitting |
| 15 | 3M-06650 | Verschlussschraube mit Außensechskant |
| 16 | 3M-06652 | Abstandhalter-Winkelspindelkasten |
| 17 | 3M-06653 | Winkelspindel-Klemmmutter |
| 18 | 3M-06520 | Stift, 1/8"x 1/4"3M |
| 19 | 3M-06655 | Feststellring |
| 20 | 3M-06609 | O-Ring |
| 21 | 3M-06510 | Lager |
| 22 | 3M-06639 | vordere Abdeckplatte |
| 23 | 3M-06562 | Rotor |
| 24 | 3M-06643 | Lamellen 5 Stck / Satz |
| 25 | 3M-06563 | Zylinder (12.000 U/min) |
| 25 | 3M-06601 | Zylinder (10.000 U/min) |
| 26 | 3M-06560 | hintere Abdeckplatte |
| 27 | 3M-06527 | Wellenscheibe 0,440"x0,618"x0,008" |
| 28 | 3M-06508 | Kugellager |
| 29 | 3M-06567 | Unterlegscheibe 0,251"x0,468"x0,063" |
| 30 | 3M-06568 | Schraube #8-32 x3/8" HD-Kappe |
| 31 | 3M-06638 | Gehäuse |
| 32 | 3M-06558 | Torr-Stift, 3/16"x7/8" |
| 33 | 3M-06543 | O-Ring |
| 34 | 3M-06511 | O-Ring |
| 35 | 3M-06556 | Regler |
| 36 | 3M-06501 | Schraube, 6-32 x3/4" Set Innensechskant |
| 37 | 3M-06598 | Isoliermantel |
| 38 | 3M-06642 | Hebel |
| 39 | 3M-06559 | Knebelkerbstift, 1/8"x7/8" Typ E |
| 40 | 3M-06566 | Warnhinweisschild |
| 41 | 3M-06557 | Dämpfer |
| 42 | 3M-06552 | Drosselventilsitz |
| 43 | 3M-06553 | Drosselventil |
| 44 | 3M-06554 | Konusfeder |
| 45 | 3M-06555 | Schirm |
| 46 | 3M-06608 | O-Ring, 1/16" x5/8" x3/4" |
| 47 | 3M-06604 | Drehbares Abgasschott |
| 48 | 3M-06607 | Ansaugbuchse, 3/8" NPT (4") |
| 49 | 3M-06524 | 5/8" Schlüssel |
| 50 | 3M-06544 | Verstellbarer Schraubenschlüssel |